

Betriebsanleitung LED-Rohrleuchte - Modell 992

(Bitte vor Inbetriebnahme aufmerksam lesen)



Rohrleuchten haben sich in den unterschiedlichsten Anforderungsprofilen bewährt. Die Verwendung von LED Röhren mit speziellen Eigenschaften ermöglichen die konsequente Abstimmung auf den geforderten Einsatzzweck. So können unterschiedliche Anforderungsprofile mit einer Systemlösung abgedeckt werden. - Die Verwendung von hocheffizienten SMD-LED-Modulen ermöglicht mit zwei kleinen, leichten Leuchten eine extrem hohe Lichtausbeute.

Technische Daten:

Stand: 15.11.2023

Bemessungsspannung	220 - 240 Volt AC 50/60 Hz	
Schutzklasse	II	
Gehäuseschutzart	Schutzart IP 67 (optional IP 69K); IK 10; ENEC 05	
Gehäuse (Rohr)	Schlagzähes PMMA, Endkappen Aluminium, Durchmesser 70 mm, Rohrschellen aus Edelstahl (V2A)	
Bauart:	Vibrationsbeständige LED-Modul-Aufnahme	
Leuchtmittel:	Modell 992 mit SMD-LED-Modul	
Umgebungstemperatur	-40 °C bis + 45 °C	
Lichtverteilung	Symmetrisch	
Leuchte	Abmessung (Länge)	Gewicht
LED-Rohrleuchte Modell 992..	435 mm	1,3 kg
LED-Rohrleuchte Modell 992..	815 mm	1,9 kg

Standard:	Optional:
Leitungseinführung	Steckverbinder
	Dimmbarkeit (nur mit dimmbarer LED-Röhre)

Firmensitz: BöSha Technische Produkte GmbH & Co. KG Heidberg 21, 59602 Rүthen Tel. +49 (0) 2952 97091 0 Fax +49 (0) 2952 97091 150	Allgemein: Registergericht: Amtsgericht Arnsberg HRA 3499 Komplementärin: BöSha Technische Produkte Verwaltungs-GmbH Registergericht: Amtsgericht Arnsberg HRB 2791 Geschäftsführer: Markus Alz	www.boesha.de info@boesha.de
---	--	---------------------------------

technische Änderungen vorbehalten

Betriebsanleitung LED-Rohrleuchte - Modell 992

(Bitte vor Inbetriebnahme aufmerksam lesen)

Seite 2



Inbetriebnahme:

Die Montage darf ausschließlich durch geeignetes Fachpersonal erfolgen. Bei unsachgemäßer Handhabung und daraus resultierenden Folgeschäden übernehmen wir keine Haftung.

- Spannungsfreiheit feststellen und gegen Wiedereinschalten sichern
- Zuleitung anklemmen
- Funktionstest durchführen

Technischer Hinweis:

Als Anschlußklemme ist eine Netzanschlußklemme zu verwenden.

Anzahl der Klemmstellen: 2

Bemessungsspannung: 230 VAC

Transport und Lagerung:

Die Lagerung der Leuchten hat in einer trockenen, staubfreien Umgebung zu erfolgen. Bei unsachgemäßer Lagerung entfallen die Garantieansprüche.

Sicherheitstechnische Hinweise:

Zur Vermeidung von Gefährdungen darf eine beschädigte äußere flexible Leitung dieser Leuchte ausschließlich vom Hersteller, seinem Servicevertreter oder einer vergleichbaren Fachkraft ausgetauscht werden.

Montagehinweis:

1. Die Rohrschellen von den Rohrleuchten lösen
2. Gewindevorrichtung (nicht im Lieferumfang enthalten) für Rohrschelle M8 entsprechend positionieren (Achten Sie auf die Abmasse der jeweiligen Leuchte)
3. Fixieren Sie die Rohrschellen durch handfestes Eindrehen
4. Setzen Sie die Rohrleuchten ein und ziehen anschließend die Schrauben der Rohrschellen handfest an.

Firmensitz: BöSha Technische Produkte GmbH & Co. KG Heidberg 21, 59602 Rüthen Tel. +49 (0) 2952 97091 0 Fax +49 (0) 2952 97091 150	Allgemein: Registergericht: Amtsgericht Arnsberg HRA 3499 Komplementärin: BöSha Technische Produkte Verwaltungs-GmbH Registergericht: Amtsgericht Arnsberg HRB 2791 Geschäftsführer: Markus Alz	www.boesha.de info@boesha.de
---	--	--

technische Änderungen vorbehalten

Betriebsanleitung LED-Rohrleuchte - Modell 992

(Bitte vor Inbetriebnahme aufmerksam lesen)

Seite 3



LED-Rohrleuchte Modell 992

Rohrleuchten haben sich in den unterschiedlichsten Anforderungsprofilen bewährt. Die Verwendung von hocheffizienten SMD -LED-Modulen ermöglicht mit zwei kleinen, leichten Leuchten eine extrem hohe Lichtausbeute.



- Gehäuse (Rohr): schlagzähes PMMA, Endkappen Aluminium, Durchmesser 70 mm, Rohrschellen aus Edelstahl (V2A)
- Schutzart IP 67, optional IP 69K
- Lichtverteilung: symmetrisch
- Leuchtmittel: SMD-LED-Modul(e)
- Umgebungstemperatur - 40 °C bis + 45 °C

Modellbeschreibung und Leistungsvarianten			
Modell	Beschreibung	Länge	Gewicht
992	LED-Rohrleuchte mit SMD-LED-Modul	435 mm, 815 mm	ca. 1,3 kg, 1,9 kg

Technische Änderungen vorbehalten

Firmensitz:	Allgemein:	
BöSha Technische Produkte GmbH & Co. KG Heidelberg 21, 59602 Rüthen Tel. +49 (0) 2952 97091 0 Fax +49 (0) 2952 97091 150	Registergericht: Amtsgericht Arnsberg HRA 3499 Komplementärin: BöSha Technische Produkte Verwaltungs-GmbH Registergericht: Amtsgericht Arnsberg HRB 2791 Geschäftsführer: Markus Alz	www.boesha.de info@boesha.de

Betriebsanleitung LED-Rohrleuchte - Modell 992

(Bitte vor Inbetriebnahme aufmerksam lesen)

Seite 4



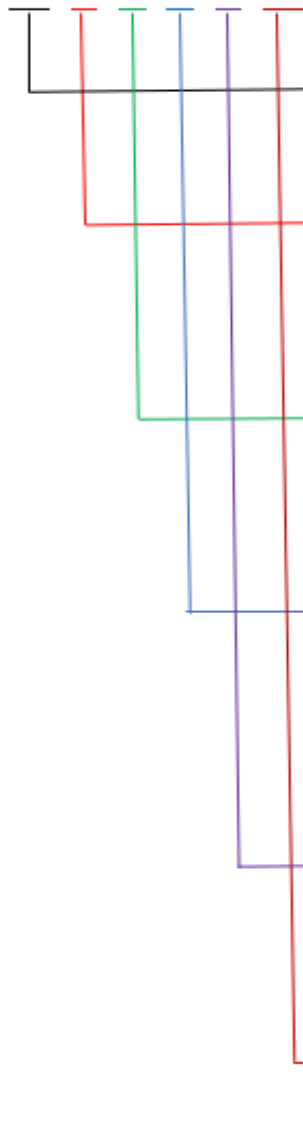
Typenschlüssel:

Rohrleuchten 99* ** ** ** ** ** ** ** **

Schutzklasse II:

220 - 240 V AC

*** ** ** ** ** ** **



Grundkennung

990: Rohrleuchte, Ø 70 mm, für T8-LED-Röhren, G13-Sockel
991: Rohrleuchte, Ø 70 mm, mit T8-LED-Röhren, G13-Sockel
992: Rohrleuchte, Ø 70 mm, mit ENEC-LED-Modul und -Treiber

LED-Leuchtmittel

06: T8 – 602 mm – G13 max. 10 Watt
12: T8 – 1213 mm – G13 max. 18 Watt
15: T8 – 1513 mm – G13 max. 27 Watt
02: 223 mm – 1 LED-Modul 15 Watt
05: 566 mm – 1 LED-Modul 25 Watt

Lichtfarbe (standardmäßig für Modell ***)

30: 3000 K (992)
40: 4000 K (990, 991, 992)
50: 5000 K (992)
65: 6500 K (990, 991, 992)
xx: Andere Werte im Klartext

Anschluss / Steuerung

00: ENEC-Kabel- / Leitungseinführung – ohne Leitung
10: ENEC-Kabel- / Leitungseinführung – ohne Leitung - dimmbar
01: ENEC-Kabel- / Leitungseinführung – mit Leitung
11: ENEC-Kabel- / Leitungseinführung – mit Leitung - dimmbar
02: ENEC-Steckverbinder
12: ENEC-Steckverbinder - dimmbar
xx: Weitere Varianten und Kombinationen auf Anfrage (Klartext)

Standard-Gehäuselängen

08: 805 mm (mit T8-LED-Röhre)
14: 1415 mm (mit T8-LED-Röhre)
17: 1715 mm (mit T8-LED-Röhre)
04: 435 mm (mit 1 LED-Modul)
09: 815 mm (mit 1 LED-Modul)

Gehäuseschutzart

067: IP 67
69K: IP 69K (optional)

Firmensitz: BöSha Technische Produkte GmbH & Co. KG Heidberg 21, 59602 Rütten Tel. +49 (0) 2952 97091 0 Fax +49 (0) 2952 97091 150	Allgemein: Registergericht: Amtsgericht Arnsberg HRA 3499 Komplementärin: BöSha Technische Produkte Verwaltungs-GmbH Registergericht: Amtsgericht Arnsberg HRB 2791 Geschäftsführer: Markus Alz	www.boesha.de info@boesha.de
---	--	--

technische Änderungen vorbehalten