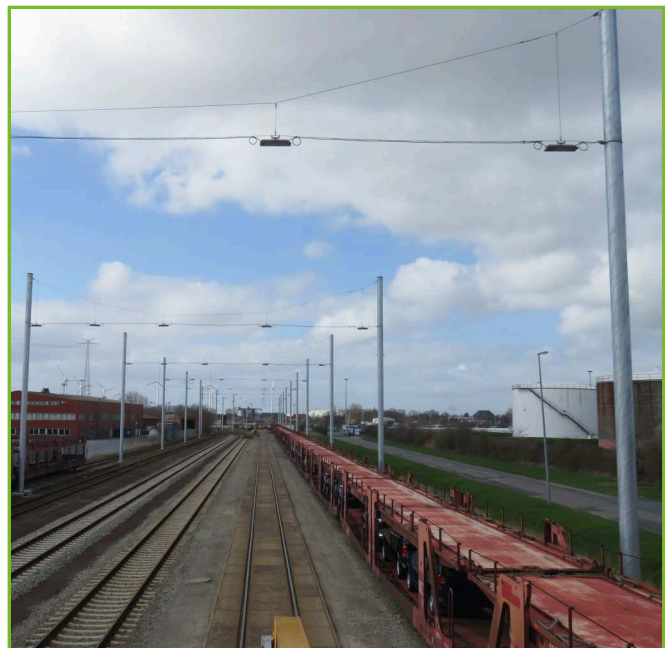
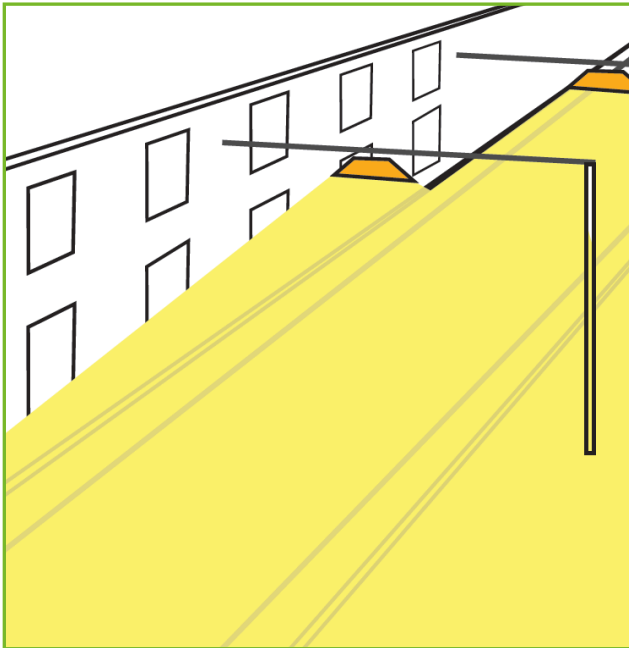


## LED-Leuchte Typ E (Hallen- & Seilleuchte)



<b>Kategorie</b>	Hallen -, Straßen -, und Parkplatzleuchten
<b>Abmessung</b>	750 x 298 x 110 mm
<b>Lichtfarbe</b>	3.000K, 4.000K, 5.000K (oder nach Anforderung)
<b>Gewicht</b>	10,1 - 11,5 kg
<b>Leistung</b>	120 - 180 W
<b>Lichtverteilung</b>	symmetrisch

Diese LED-Leuchte ist als Seil- bzw. Hängeleuchte zur Ausleuchtung von Straßen, Kreuzungen und Plätzen konzipiert. Ebenso kann sie für die bedarfsgerechte und wirtschaftliche Grundausleuchtung von Industrie- und Gewerbehallen genutzt werden. Helle, kontrastreiche Beleuchtung für Produktion, Lager und Außenbeleuchtungen sorgt für reibungslose Produktionsprozesse und Sicherheit.

Entscheidend für eine ausgewogene Beleuchtung ist die Qualität und Effizienz des Produktes. Mit einer optimierten Lichtstärkeverteilung verringert sich durch größere Lichtpunktabstände die Anzahl der benötigten Lichtpunkte.

# LED-Leuchte Typ E (Hallen- & Seilleuchte)

## Modell 385 - 386



Modell 385: Hallenleuchte

Modell 386: Seilleuchte

### Technische Daten

Bemessungsspannung	230 Volt AC
Bemessungsstrom	0,87 A
Schutzklasse	II
Leistungsfaktor Netzteil	cos $\phi$ = 0,96 bei nominaler Last
Sicherheitskleinspannung (SELV)	< 40 V DC
Gehäuseschutzart	IP 54 - 69K
Farbtemperatur	3.000K, 4.000K, 5.000K (oder nach Anforderung)
Gehäuse	Aluminium (RAL: DB703 oder auf Anfrage)
Umgebungstemperatur – Lebensdauer	von - 40 °C bis + 30 °C für > 100.000 Std.
Empfohlene Lichtpunkthöhe	6,0 - 14,0 m
Abmessung (LxBxH)	750 x 298 x 110 mm
Gewicht	10,1 - 11,5 kg
Leistung	120 - 180 W
Effektiver Lumenoutput	11.130 - 16.700 lm

#### Optional

DALI-Schnittstelle

Schutzklasse III

Weiteres Zubehör unter Zubehörliste in Kapitel 4 und begriffliche Erläuterungen unter Referenzen in Kapitel 6