

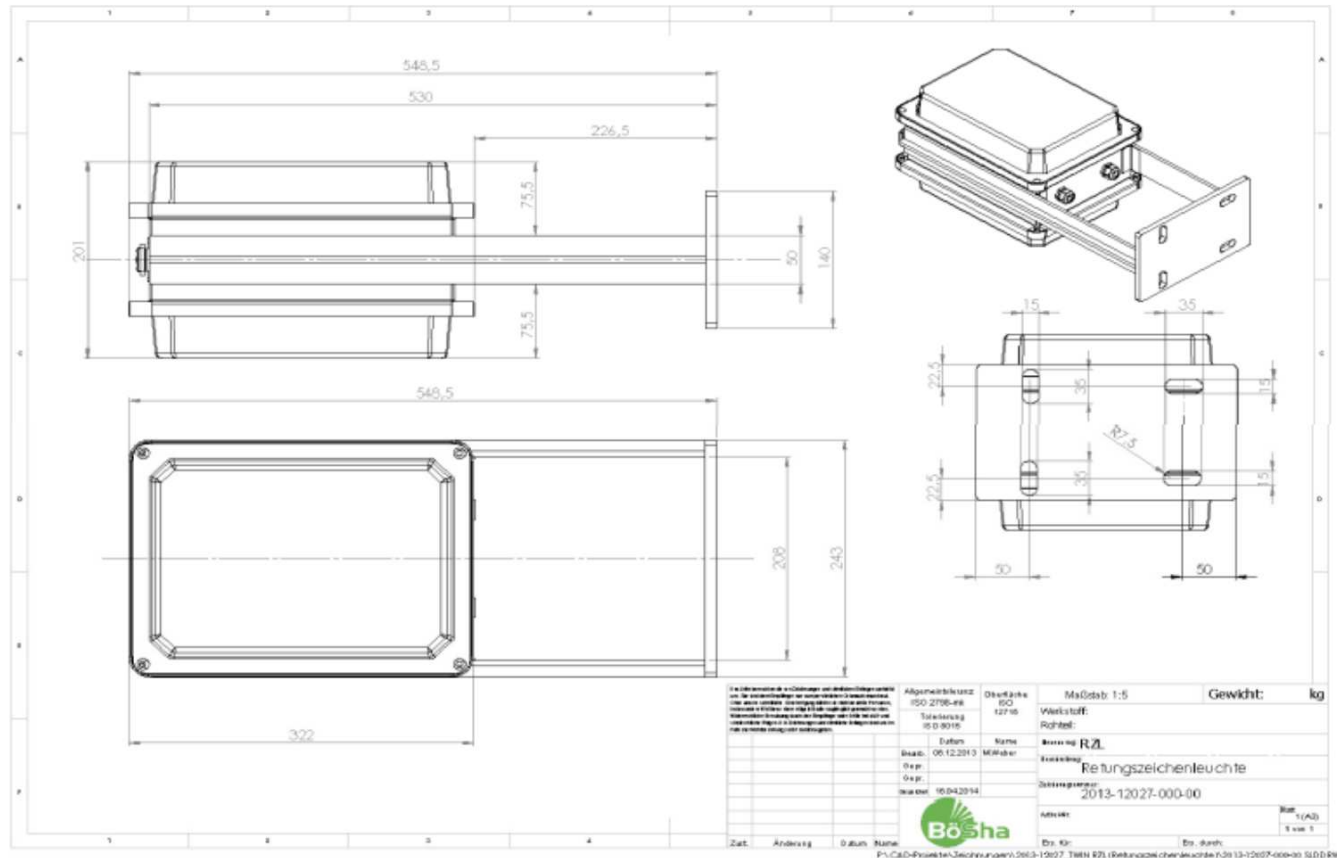
Leuchte (Name)

Retningszeichenleuchte TSB 24 V

Listenblatt-Nr.

9 V 3

Montageplan



Einsetzbar für Systemvarianten:

TSB-System DB Bahnbau GmbH

Schreiben DB Bahnbau vom 20.04.2016

TSB-System Hermos GmbH

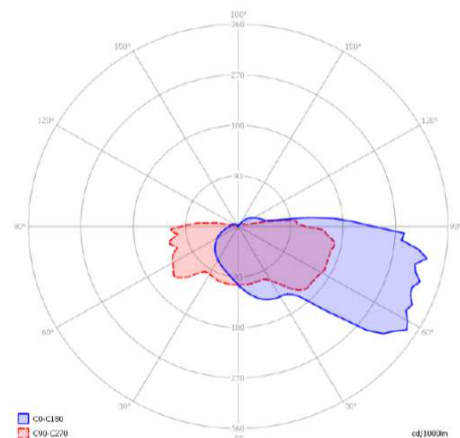
Schreiben Hermos vom 15.02.2016

TSB-System Pintsch Aben GmbH

Sonstige Bemerkungen

Gewicht: 2,9 kg (Einzel) 11 kg (Doppel)
 Konformitätserklärung zur Einhaltung aller relevanten Normen liegt vor.
 Druck- und Sogprüfung der DLR liegt vor.
 VDE-Prüfbericht für alle lichttechnischen Parameter liegen vor, einschließlich der Spektralmessung der blau leuchtenden Fläche

Lichtverteilungskurve



Leuchte (Name)

Rettungszeichenleuchte TSB 24 V

Listenblatt-Nr.

9 V 3

Wartungsanleitung**Leuchtmittelwechsel bei der
TSB Rettungszeichenleuchte 24 V**

Zum Tausch des Leuchtmittels die 4 Imbus-
schrauben M5 mit einem entsprechenden
Schlüssel lösen

Haube entfernen

Mit dem gleichen Werkzeug die beiden
Schrauben der LED-Grundplatte lösen.

Die Grundplatte entnehmen und auf der Rück-
seite den Wielandstecker durch Druck auf den
Mittelsteg lösen.

LED-Einheit entfernen und in umgekehrter
Reihenfolge wieder zusammen bauen.

Reinigung der Haube in regelmäßigen
Intervallen wird empfohlen.



Leuchte (Name)

Rettungszeichenleuchte TSB 24 V

Listenblatt-Nr.

9 V 3

Wartungsanleitung

Leuchtmittelwechsel bei der TSB Rettungszeichenleuchte 24 V

Die Wartung entspricht genau der Vorgehensweise der Einfachleuchte (siehe vorheriges Blatt).

Zur Info ist der Ablauf nochmal aufgeführt:

Zum Tausch des
schrauben M5 mit einem
lösen.

Die Haube entfernen.

Mit dem gleichen Werkzeug
der LED-Grundplatte lösen.

Die Grundplatte entnehmen
seite den Wielandstecker
Mittelsteg lösen.

LED-Einheit entfernen und in
folge wieder zusammen

Reinigung der Haube in
wird empfohlen.

Zusätzlich kann die TWIN-
Schnellverschlüsse nach vorne herausgezogen
werden (Montagefreundlich).

Montagereihenfolge:

Leuchteinheit über die
Anhand der vorgegebenen
an Tunnelwand anzeichnen.

Markierte Stellen bohren und
Schwerlastdübeln

Erst dann die Leuchteinheit
elektrisch anschließen.



