

## Betriebsanleitung LED-Rohrleuchte - Modell 990/991/992

(Bitte vor Inbetriebnahme aufmerksam lesen)



Rohrleuchten haben sich in den unterschiedlichsten Anforderungsprofilen bewährt. Die Verwendung von LED Röhren mit speziellen Eigenschaften ermöglichen die konsequente Abstimmung auf den geforderten Einsatzzweck. So können unterschiedliche Anforderungsprofile mit einer Systemlösung abgedeckt werden. - Die Verwendung von hocheffizienten Chip-On-Board-LED-Modulen ermöglicht mit zwei kleinen, leichten Leuchten eine extrem hohe Lichtausbeute, die sogar die der längsten Ausführung der Modelle 990 und 991 (mit T8-LED-Röhren) übertrifft!

Das Leuchtmittel LED-Röhre innerhalb der schützenden Rohrleuchte macht also den Unterschied: einfacher Tausch als Ersatz oder Wechsel zu einer noch leistungsfähigeren LED-Röhrengeneration.

### Technische Daten:

Stand: 29.11.2019

Bemessungsspannung	220 - 240 Volt AC 50/60 Hz	
Schutzklasse	II	
Gehäuseschutzart	Schutzart IP 67 (optional IP 69K); IK 10; ENEC 05	
Gehäuse (Rohr)	Schlagzähes PMMA, Endkappen Aluminium, Durchmesser 70 mm, Rohrschellen aus Edelstahl (V2A)	
Bauart:	Vibrationsbeständige Röhren- bzw. LED-Modul-Aufnahme	
Leuchtmittel:	T8-LED-Röhre 230 V AC (beim Modell 990 nicht im Lieferumfang enthalten); Modell 992 mit COB-LED-Modul	
Umgebungstemperatur	-40 °C bis + 45 °C	
Lichtverteilung	Symmetrisch	
Leuchte	Abmessung (Länge)	Gewicht
LED-Rohrleuchte Modell 990.. und 991..	805 mm	2,7 kg
LED-Rohrleuchte Modell 990.. und 991..	1415 mm	3,3 kg
LED-Rohrleuchte Modell 990.. und 991..	1715 mm	3,9 kg
LED-Rohrleuchte Modell 992..	435 mm	1,3 kg
LED-Rohrleuchte Modell 992..	815 mm	1,9 kg

<b>Standard:</b>	<b>Optional:</b>
Leitungseinführung	Steckverbinder
	Dimmbarkeit (nur mit dimmbarer LED-Röhre)

BöSha Technische Produkte GmbH & Co. KG – Heidberg 21 – 59602 Rүthen  
Tel. 0049-(0)2952-97091-0 – Fax 0049-(0)2952-97091-150 – E-Mail [info@boesha.de](mailto:info@boesha.de) – Homepage <http://www.boesha.de>  
Registergericht: Amtsgericht Arnberg HRA 3499  
Komplementärin: BöSha Technische Produkte Verwaltungs-GmbH – Registergericht: Amtsgericht Arnberg HRB 2791  
Geschäftsführer: Markus Alz

technische Änderungen vorbehalten

## Betriebsanleitung LED-Rohrleuchte - Modell 990/991/992



(Bitte vor Inbetriebnahme aufmerksam lesen)

Seite 2

### Inbetriebnahme:

Die Montage darf ausschließlich durch geeignetes Fachpersonal erfolgen. Bei unsachgemäßer Handhabung und daraus resultierenden Folgeschäden übernehmen wir keine Haftung.

- Spannungsfreiheit feststellen und gegen Wiedereinschalten sichern
- Zuleitung anklemmen
- Funktionstest durchführen

### Technischer Hinweis:

Als Anschlußklemme ist eine Netzanschlußklemme zu verwenden.

Anzahl der Klemmstellen: 2

Bemessungsspannung: 230 VAC

### Transport und Lagerung:

Die Lagerung der Leuchten hat in einer trockenen, staubfreien Umgebung zu erfolgen. Bei unsachgemäßer Lagerung entfallen die Garantiesprüche.

### Sicherheitstechnische Hinweise:

Zur Vermeidung von Gefährdungen darf eine beschädigte äußere flexible Leitung dieser Leuchte ausschließlich vom Hersteller, seinem Servicevertreter oder einer vergleichbaren Fachkraft ausgetauscht werden.

### Montagehinweis:

1. Die Rohrschellen von den Rohrleuchten lösen
2. Gewindevorrichtung (nicht im Lieferumfang enthalten) für Rohrschelle M8 entsprechend positionieren (Achten Sie auf die Abmasse der jeweiligen Leuchte)
3. Fixieren Sie die Rohrschellen durch handfestes Eindrehen
4. Setzen Sie die Rohrleuchten ein und ziehen anschließend die Schrauben der Rohrschellen handfest an.

BöSha Technische Produkte GmbH & Co. KG – Heidberg 21 – 59602 Rүthen  
Tel. 0049-(0)2952-97091-0 – Fax 0049-(0)2952-97091-150 – E-Mail [info@boesha.de](mailto:info@boesha.de) – Homepage <http://www.boesha.de>  
Registergericht: Amtsgericht Arnberg HRA 3499  
Komplementärin: BöSha Technische Produkte Verwaltungs-GmbH – Registergericht: Amtsgericht Arnberg HRB 2791  
Geschäftsführer: Markus Alz

technische Änderungen vorbehalten

## Betriebsanleitung LED-Rohrleuchte - Modell 990/991/992

(Bitte vor Inbetriebnahme aufmerksam lesen)

Seite 3



### LED-Rohrleuchte Modell 990, 991

Rohrleuchten haben sich in den unterschiedlichsten Anforderungsprofilen bewährt. Die Verwendung von LED-Röhren mit speziellen Eigenschaften ermöglichen die konsequente Abstimmung auf den geforderten Einsatzzweck. So können unterschiedliche Anforderungsprofile mit einer Systemlösung abgedeckt werden.

**Das Leuchtmittel LED-Röhre innerhalb der schützenden Rohrleuchte macht also den Unterschied: einfacher Tausch als Ersatz oder Wechsel zu einer noch leistungsfähigeren LED-Röhrengeneration.**



- Gehäuse (Rohr): schlagzähes PMMA, Endkappen Aluminium, Durchmesser 70 mm, Rohrschellen aus Edelstahl (V2A)
- Vibrationsbeständige Röhrenaufnahme
- Schutzart IP 67, optional IP 69K
- Lichtverteilung: symmetrisch
- Leuchtmittel T8 LED-Röhre 230 V AC (beim Modell 990 nicht im Lieferumfang enthalten)
- Umgebungstemperatur - 40 °C bis + 45 °C

Modellbeschreibung und Leistungsvarianten			
Modell	Beschreibung	Längen	Gewicht
990	LED-Rohrleuchte ohne T8-LED Röhre	805 mm, 1415 mm, 1715 mm	ca. 2,7 kg, 3,3 kg, 3,9 kg
991	LED-Rohrleuchte mit T8-LED Röhre	805 mm, 1415 mm, 1715 mm	ca. 2,7 kg, 3,3 kg, 3,9 kg

Technische Änderungen vorbehalten

BöSha Technische Produkte GmbH & Co. KG – Heidberg 21 – 59602 Rүthen  
Tel. 0049-(0)2952-97091-0 – Fax 0049-(0)2952-97091-150 – E-Mail [info@boesha.de](mailto:info@boesha.de) – Homepage <http://www.boesha.de>  
Registergericht: Amtsgericht Arnsberg HRA 3499  
Komplementärin: BöSha Technische Produkte Verwaltungs-GmbH – Registergericht: Amtsgericht Arnsberg HRB 2791  
Geschäftsführer: Markus Alz

technische Änderungen vorbehalten

## LED-Rohrleuchte Modell 992

Rohrleuchten haben sich in den unterschiedlichsten Anforderungsprofilen bewährt. Die Verwendung von hocheffizienten Chip-On-Board-LED-Modulen ermöglicht mit zwei kleinen, leichten Leuchten eine extrem hohe Lichtausbeute, die sogar die der längsten Ausführung der Modelle 990 und 991 (mit T8-LED-Röhren) übertrifft!



- Gehäuse (Rohr): schlagzähes PMMA, Endkappen Aluminium, Durchmesser 70 mm, Rohrschellen aus Edelstahl (V2A)
- Schutzart IP 67, optional IP 69K
- Lichtverteilung: symmetrisch
- Leuchtmittel: COB-LED-Modul(e)
- Umgebungstemperatur - 40 °C bis + 45 °C

Modellbeschreibung und Leistungsvarianten			
Modell	Beschreibung	Länge	Gewicht
992	LED-Rohrleuchte mit COB-LED-Modul	435 mm, 815 mm	ca. 1,3 kg, 1,9 kg

Technische Änderungen vorbehalten

# Betriebsanleitung LED-Rohrleuchte - Modell 990/991/992

(Bitte vor Inbetriebnahme aufmerksam lesen)

Seite 5



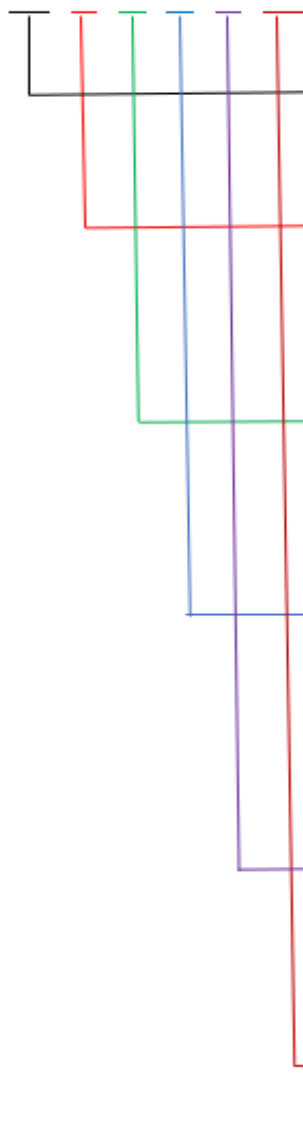
## Typenschlüssel:

Rohrleuchten 99\* \*\* \*\* \*\* \*\* \*\* \*\* \*\* \*\* \*\*

Schutzklasse II:

220 - 240 V AC

\*\*\* \*\* \*\* \*\* \*\* \*\* \*\* \*\*



### Grundkennung

990: Rohrleuchte, Ø 70 mm, für T8-LED-Röhren, G13-Sockel  
991: Rohrleuchte, Ø 70 mm, mit T8-LED-Röhren, G13-Sockel  
992: Rohrleuchte, Ø 70 mm, mit ENEC-LED-Modul und -Treiber

### LED-Leuchtmittel

06: T8 – 602 mm – G13 max. 10 Watt  
12: T8 – 1213 mm – G13 max. 18 Watt  
15: T8 – 1513 mm – G13 max. 27 Watt  
02: 223 mm – 1 LED-Modul 15 Watt  
05: 566 mm – 1 LED-Modul 25 Watt

### Lichtfarbe (standardmäßig für Modell \*\*\*)

30: 3000 K (992)  
40: 4000 K (990, 991, 992)  
50: 5000 K (992)  
65: 6500 K (990, 991, 992)  
xx: Andere Werte im Klartext

### Anschluss / Steuerung

00: ENEC-Kabel- / Leitungseinführung – ohne Leitung  
10: ENEC-Kabel- / Leitungseinführung – ohne Leitung - dimmbar  
01: ENEC-Kabel- / Leitungseinführung – mit Leitung  
11: ENEC-Kabel- / Leitungseinführung – mit Leitung - dimmbar  
02: ENEC-Steckverbinder  
12: ENEC-Steckverbinder - dimmbar  
xx: Weitere Varianten und Kombinationen auf Anfrage (Klartext)

### Standard-Gehäuselängen

08: 805 mm (mit T8-LED-Röhre)  
14: 1415 mm (mit T8-LED-Röhre)  
17: 1715 mm (mit T8-LED-Röhre)  
04: 435 mm (mit 1 LED-Modul)  
09: 815 mm (mit 1 LED-Modul)

### Gehäusechutzart

067: IP 67  
69K: IP 69K (optional)

BöSha Technische Produkte GmbH & Co. KG – Heidberg 21 – 59602 Rühren  
Tel. 0049-(0)2952-97091-0 – Fax 0049-(0)2952-97091-150 – E-Mail [info@boesha.de](mailto:info@boesha.de) – Homepage <http://www.boesha.de>  
Registergericht: Amtsgericht Arnberg HRA 3499  
Komplementärin: BöSha Technische Produkte Verwaltungs-GmbH – Registergericht: Amtsgericht Arnberg HRB 2791  
Geschäftsführer: Markus Alz

technische Änderungen vorbehalten