



Know**LED**ge of Light

[Homepage](#) [LED-Leuchten](#) [Ex-Produkte](#)



Newsletter Nummer 12

LED-Leuchte Callisto - Übersicht

Wie bereits im letzten Newsletter* berichtet, hat sich die LED-Leuchte Callisto aus dem Hause BöSha zu einem echten „Schlager“ entwickelt.

Das schlanke Design, die ausgereifte Technik sowie die bekannte BöSha-Qualität verleihen dieser Leuchte einen eigenständigen Charakter. Und das bei einem sehr guten Preis-Leistungsverhältnis.

*unsere Newsletter finden Sie zum Nachlesen auf unserer Homepage unter <http://www.boesha.de/de/archiv.html>

Die optimale Callisto-LED-Leuchte für Ihre Anwendung finden Sie in der nachfolgenden Tabelle:

Wattage	Hallenleuchte	Mastleuchte	Seil- leuchte	Deckenleuchte	Doppelmastleuchte mit und ohne Neigungsverstellung
7 Watt		SC			
20 Watt		MC, SC			
30 Watt		MC, SC			
40 Watt		MC, SC			MC, SC
50 Watt	Abstrahlwinkel 18°, 29°, 54°, 73° und asymmetrisch	MC, SC		Abstrahlwinkel 18°, 29°, 54°, 73° und asymmetrisch	
60 Watt		MC, SC	MC		MC, SC
75 Watt	Abstrahlwinkel 18°, 29°, 54°, 73° und asymmetrisch			Abstrahlwinkel 18°, 29°, 54°, 73° und asymmetrisch	
80 Watt		MC, SC	MC		MC, SC
100 Watt		SC			MC, SC
120 Watt		SC			MC, SC
140 Watt		SC			MC, SC
160 Watt		SC			MC, SC

MC = Multi-Chip-on-Board-Technologie

SC = Single-Chip-Technologie

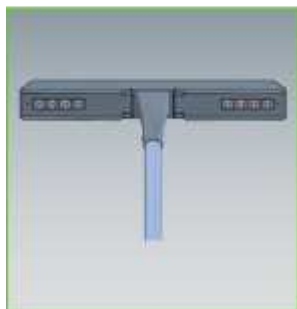
Die große Flexibilität dieses BöSha-Produkts zeigt sich in der Möglichkeit, die Wattage genau auf Ihren Bedarf anzupassen. Die Wattage lässt sich individuell einstellen. Das Lumenpaket bei den Single-Chip-Modulen reicht in der oberen Leistungsstufe bis zu 19.440 Lumen bei 5.000K.

Callisto als Doppelmastleuchte

Die Callisto- Familie ist um ein Familienmitglied reicher geworden. Angespornt durch den Erfolg der Callisto-LED-Leuchte, haben die Techniker von BöSha diese Leuchte als Doppelmastleuchte weiter entwickelt.

Nun ist es auch möglich, Flächen vor und hinter dem Mast gleichmäßig und energieeffizient auszuleuchten. Die mögliche Neigungsverstellung der Leuchte bietet dem Anwender zusätzlichen Nutzen. Diese Ausführung findet auch bei der Deutschen Bahn

als Bahnsteigbeleuchtung ihre Anwendung.



ATLAS-Profilleuchte

Speziell für Industrie- und Gewerbehallen bietet das Haus BöSha mit der ATLAS-Hallenleuchte eine leistungsfähige Leuchte, die den unterschiedlichsten Anforderungen gerecht wird.

Eine helle, kontrastreiche Beleuchtung bietet Sicherheit am Arbeitsplatz und sorgt für reibungslose Produktionsprozesse.

Viele Arbeitsplätze sind nicht genügend ausgeleuchtet. Mit wahlweise 3000K, 4000K oder 5000K kann eine Halle entweder flächendeckend oder Arbeitsplätze punktuell ausgeleuchtet werden. Das ermöglicht ein spezielles Reflektorsystem, das schon in der Callisto-Hallenbeleuchtung zum Einsatz kommt.

Mit Abstrahlwinkeln von 18° bis 73° kann jede Beleuchtungsanforderung, nicht nur im Industriebereich, erfüllt werden. Die ATLAS bietet ein Leistungsspektrum bis 300 Watt und ist damit einzigartig auf dem Markt. Der nächste logische Schritt war die Weiterentwicklung der ATLAS-Profilleuchte zu einem LICHTBANDSYSTEM. Damit ist die vereinfachte Aufhängung, Ausstattung mit Sensorik, Kamera und Lautsprechern möglich.

Besonders die Sensorik bietet hier optimale Möglichkeiten der Energieeinsparung. Kombinationen mit Kamera und Bewegungsmeldern können zum Beispiel als Überwachungseinheit eingesetzt werden.

Beispiele aus der Praxis haben gezeigt, dass Amortisationszeiten von unter 2 Jahren mit LED-Leuchten gegenüber herkömmlichen Leuchtmitteln erreicht werden.



Kontakt:

Bösha Technische Produkte
GmbH & Co. KG
Heidberg 21
D-59602 Rüthen
Tel. 02952/97091-0
Mail: vertrieb@boesha.de



Callisto-Hallenleuchte



Atlas-Lichtbandsystem



Callisto-Seilleuchte